

The logo for SLIT (Salon de Lunetterie Internationale Tokyo) is displayed in a large, white, stylized font. The letters 'S', 'L', 'I', and 'T' are interconnected. Below the logo, the event title is written in a smaller, white, sans-serif font, stacked in four lines: 'SALON DE', 'LUNETTERIE', 'INTERNATIONAL', and 'TOKYO'.

SLIT
SALON DE
LUNETTERIE
INTERNATIONAL
TOKYO

The event dates and location are presented in a white, sans-serif font. The dates '2026.04.07-09' are on the top line, and the location 'TRUNK (HOTEL) 2F+3F' is on the bottom line. The background features a dark red field with a large, light red circular graphic on the left side and a blue triangular graphic at the bottom left corner.

2026.04.07-09
TRUNK (HOTEL) 2F+3F

WELCOME TO SLIT

世界観で出会う、 アイウェア展示会。

SLITは、ヨーロッパ、日本、そして世界各地から
独自の世界観を持つブランドが集う、
国際的なアイウェア展示会です。

東京・渋谷というカルチャーの交差点を舞台に、
感度の高いバイヤーや業界関係者が集い、
自然な対話と新しい出会いが生まれる場です。

ブランドの個性が尊重され、
ゆったりとした空気の中で
本質的な商談と交流ができる場です。

それが、SLITです。



OVERVIEW

開催概要

展示会名称

SLIT

SALON DE LUNETTERIE INTERNATIONAL TOKYO

会期・時間

2026年4月7日(火) 11:00-18:00

2026年4月8日(水) 10:00-18:00

2026年4月9日(木) 10:00-17:00

会場

TRUNK (HOTEL) SHIBUYA 2F / 3F

〒150-0001 東京都渋谷区神宮前 5-31

運営

SLIT 運営事務局

(ST. グローバル V ピクチャーズ株式会社)

SLIT SALON DE
LUNETTERIE
INTERNATIONAL
TOKYO

FEATURE

展示会の特徴

1 渋谷という立地

東京のクリエイティブが集まる渋谷。
ファッション・カルチャー・ビジネスが交差する場所だからこそ、
偶然の出会いと新しいつながりが生まれます。



2 ヨーロッパ展示会を思わせる空気感

TRUNK (HOTEL) の洗練された空間、
自然光の入る会場、開放的なテラス。
大規模展示会とは異なる、心地よく、
会話が生まれる距離感を大切にしています。



3 ケータリングとコミュニケーション

ピンチョスなどの軽食やドリンクを楽しみながら、
テラスで談笑したり、ゆったりと休憩したり。
SLITでは、「展示会の合間の時間」さえも大切にしています。
肩肘張らない空気の中で生まれる会話が、
新しい商談や次の企画へとつながります。

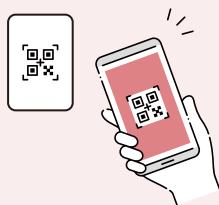


当日の来場方法

SLITはBtoB展示会です。以下のいずれかの方法でご入場いただけます。

1 事前来場登録(おすすめ)

公式サイトので来場登録フォームよりお申し込みください。
登録後に発行されるQRコードを当日受付にて
ご提示いただくことで、スムーズにご入場いただけます。



2 当日受付でのご入場

受付にて名刺を2枚ご提示ください。
1枚は受付保管用、
1枚は名札として使用させていただきます。



皆さまのご来場を心よりお待ちしております。

ACCESS

アクセス



〒150-0001 東京都渋谷区神宮前 5-31

5-31 Jingumae Shibuya-ku Tokyo 150-0001 JAPAN



アクセス / 3つの駅からアクセス可能

- 東京メトロ明治神宮前駅より徒歩 6 分 7 番出口
- 東京メトロ渋谷駅より徒歩 7 分 B1 出口
- 東京メトロ表参道駅より徒歩 10 分 A1 出口

※駐車場はございません。近隣にコインパーキングがございます。

EXHIBITOR LIST

JAPANESE

出展社一覧

FLOOR 2F (MORI)

Booth No.	Exhibitors	Brands
2F - 01	INOCO LAB JAPAN株式会社	RES/REI, BRUNO CHAUSSIGNAND
2F - 02	Komorebi	Komorebi
2F - 03	株式会社村上商会	Johann von Goisern, Nathalie Blanc, Monsieur Blanc, ESMONT
2F - 04	株式会社イワキ	LAFONT, POLARIS
2F - 05	株式会社カムロ	KAMURO, CUE By Kamuro
2F - 06	EYESTYLE LTD	KUBORAUM, HAFFMANS NEUMEISTER, KLENZE & BAUM
2F - 07	株式会社Pathage	WUJIC JO
2F - 08	株式会社フェイスデザイン	METRONOME, Resonance by METRONOME, Trad, TYBALT, EINKLAIR, KALOPSIA, roro eyewear
2F - 09	マリビジョン株式会社 ヒロ事業部	Caviar, AXELS
2F - 10	エム・シー インターナショナル株式会社	NINA MUR, FRANCIS KLEIN, SARA SETTGAST
2F - 11	Jean Philippe Joly	Jean Philippe Joly
2F - 12	株式会社 Sign	Tokyosnap, 1011, 小町, 大正ロマン
2F - 13	Albert l'mStein Japan (株式会社ふくしま)	Albert l'mStein
2F - 14	株式会社モンテバズプロダクツ	Veronika Wildgruber, have faith, rh+, Invictus Eyewear
2F - 15	株式会社スドー	DUTZ, vonBogen, V.DESIGN, VANNI, mattew, Oxibis
2F - 16	JFREY JAPAN・有限会社オプトウェーブ	J.F.REY, J.F.REY KIDS&TEENS
2F - 17	マリビジョン株式会社 サラディストリビューション事業部	ORGREEN
2F - 18/19	LDJ logistics	TRACTON PRODUCTIONS, HENAU
2F - 20	株式会社ショットブレイン	NEW. eyewear, Few, ovake
2F - 21	有限会社アイエッジ	NOPUBLIC
2F - 22	株式会社 ユーエスエス	メガネのレジ, メカルテ

EXHIBITOR LIST

ENGLISH

FLOOR 2F (MORI)

Booth No.	Exhibitors	Brands
2F - 01	INOCO LAB JAPAN	RES/REI , BRUNO CHAUSSIGNAND
2F - 02	Komorebi	Komorebi
2F - 03	Murakami Trading Company Co.,Ltd.	Johann von Goisern , Nathalie Blanc , Monsieur Blanc , ESMONT
2F - 04	IWAKI OPTIC	LAFONT , POLARIS
2F - 05	KAMURO OPTICAL CO.,LTD	KAMURO , CUE By Kamuro
2F - 06	EYESTYLE LTD	KUBORAUM , HAFMANS NEUMEISTER , KLENZE & BAUM
2F - 07	Pathage Inc.	WUJIC JO
2F - 08	PHASE DESIGN INC	METRONOME , Resonance by METRONOME , Trad , TYBALT , EINKLAIR , KALOPSIA , roro eyewear
2F - 09	MARI VISION INC HIRO Distribution	Caviar , AXELS
2F - 10	Mc INTERNATIONAL Co., Ltd.	NINA MUR , FRANCIS KLEIN , SARA SETTGAST
2F - 11	Jean Philippe Joly	Jean Philippe Joly
2F - 12	Sign Co.,	Tokyosnap , 1011 , 小町 , 大正ロマン
2F - 13	Albert I'mStein Japan	Albert I'mStein
2F - 14	Monte-Paz Products Co. Ltd.	Veronika Wildgruber , have faith , rh+ , Invictus Eyewear
2F - 15	Sudo Co.,Ltd.	DUTZ , vonBogen , V.DESIGN , VANNI , mattew , Oxibis
2F - 16	JFREY JAPAN	J.F.REY , J.F.REY KIDS&TEENS
2F - 17	MARI VISION INC Thorough Distribution	ORGREEN
2F - 18/19	LDJ logistics	TRACTON PRODUCTIONS , HENAU
2F - 20	SHOT BRAIN CO.,LTD.	NEW. eyewear , Few , ovake
2F - 21	IEDGE CO.,Ltd	NOPUBLIC
2F - 22	USS Co.,Ltd.	Mecarte(Optical Record Card) , Megane no Reji(optical cashier)

EXHIBITOR LIST

JAPANESE

出展社一覧

FLOOR 3F (SORANIWA)

Booth No.	Exhibitors	Brands
3F - 01	株式会社 ニデック	PHANTOM , ME-1
3F - 02	サンライズエージェント株式会社	LINDA FARROW , THIERRY LASRY , illesteva , Xavier Garcia
3F - 02-02	株式会社グリニッジ	CUBITTS
3F - 03	LAND EYEWEAR株式会社	LAND EYEWEAR
3F - 04	株式会社浅野屋(MonkeyFlip)	MonkeyFlip , MonkeyFlipScreech
3F - 05	JEONG'S OPTICAL	VYCOZ
3F - 06	アルファ株式会社	F , FLOAT READING
3F - 07	OneLines 株式会社	GLITCH
3F - 08	合同会社ワイルドライフ	GOOD USE OF A DEER
3F - 09	株式会社 EdPla	久川謹製 , CAT VISION , StormyWeather
3F - 10	株式会社セイコウ	rizzM , MAUVE , GREAT DREAMER , stephane christian
3F - 11	株式会社山元眼鏡商会	gen , coton
3F - 12	株式会社リム精工	RIMSYNC
3F - 13	GIMM eyewear	GIMM EYEWEAR
3F - 14	Pitot	Pitot
3F - 15	株式会社アミパリ	CARPE DIEM BY AMIPARIS , UNION ATLANTIC , CHEAP CHIC GARÇON PAR AMIPARIS
3F - 16	デリーゴジャパン株式会社	LOZZA
3F - 17	インターハウス株式会社	UNSUIKYO , EtoniaBarcelona
3F - 18	株式会社佐々木セルロイド工業所	SASAKI , sasaki celluloid , sasaki celluloid bioacetate , CUSTOM LAB
3F - 19	DITA JAPAN 株式会社	DITA Lancier
3F - 20	UNIVEIL	UNIVEIL

EXHIBITOR LIST

ENGLISH

FLOOR 3F (SORANIWA)

Booth No.	Exhibitors	Brands
3F - 01	NIDEK CO., LTD.	PHANTOM , ME-1
3F - 02	SUNRISE AGENT Co., Ltd.	LINDA FARROW , THIERRY LASRY , illesteva , Xavier Garcia
3F - 02-02	GREENWICH CO.,LTD.	CUBITTS
3F - 03	LAND EYEWEAR Co., Ltd.	LAND EYEWEAR
3F - 04	MonkeyFlip	MonkeyFlip , MonkeyFlipScreech
3F - 05	JEONG'S OPTICAL	VYCOZ
3F - 06	ALPHA Co., Ltd.	F , FLOAT READING
3F - 07	OneLines	GLITCH
3F - 08	WILDLIFE Co.,ltd	GOOD USE OF A DEER
3F - 09	edpla co.,ltd	HISAKAWA , CAT VISION , StormyWeather
3F - 10	SEIKOU Co., Ltd.	rizzM , MAUVE , GREAT DREAMER , stephane christian
3F - 11	YAMAMOTO OPTICAL Co.,Ltd.	gen , coton
3F - 12	RIM SEIKO CO.,LTD.	RIMSYNC
3F - 13	GIMM eyewear	GIMM EYEWEAR
3F - 14	Pitot	Pitot
3F - 15	Amiparis, Inc.	CARPE DIEM BY AMIPARIS , UNION ATLANTIC , CHEAP CHIC GARÇON PAR AMIPARIS
3F - 16	Derigo Japan Co.,Ltd.	LOZZA
3F - 17	Inter House Co.,Ltd.	UNSUIKYO , EtoniaBarcelona
3F - 18	SASAKI CELLULOID IND CO.,LTD	SASAKI , sasaki celluloid , sasaki celluloid bioacetate, CUSTOM LAB
3F - 19	DITA JAPAN, INC.	DITA Lancier
3F - 20	UNIVEIL	UNIVEIL

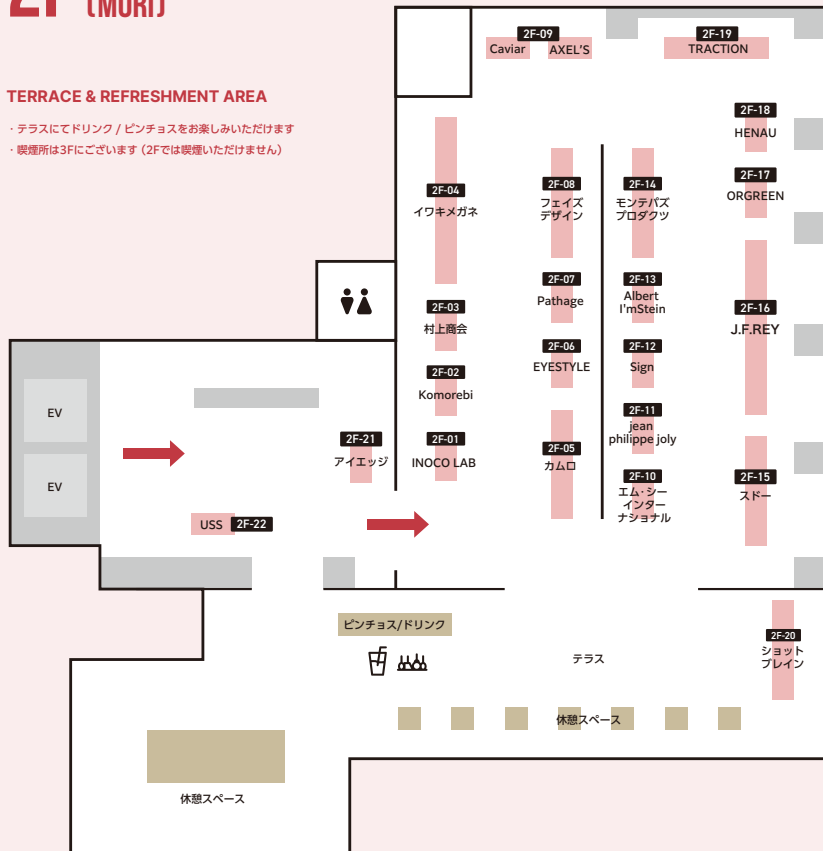
FLOOR MAP

2F (MORI)

JAPANESE

TERRACE & REFRESHMENT AREA

- ・テラスにてドリンク / ピンチョスをお楽しみいただけます
- ・喫煙所は3Fにございます (2Fでは喫煙いただけません)



FLOOR MAP

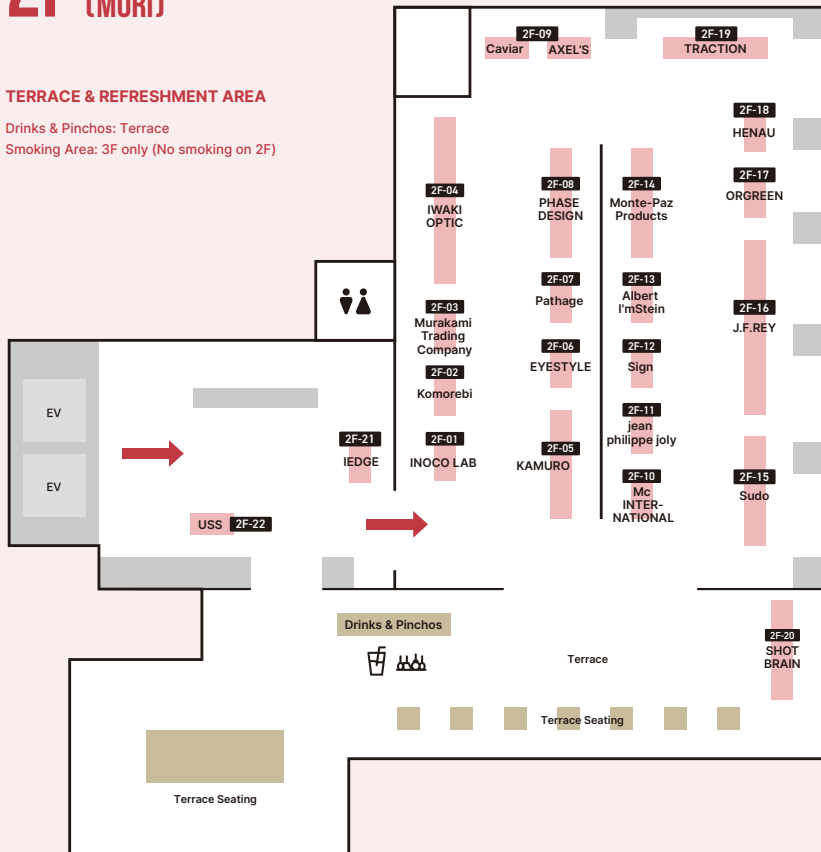
2F (MORI)

ENGLISH

TERRACE & REFRESHMENT AREA

Drinks & Pinchos: Terrace

Smoking Area: 3F only (No smoking on 2F)



FLOOR MAP

3F (SORANIWA)

JAPANESE

RECEPTION & SMOKING AREA

- ・受付は3Fにて行っております
- ・ご来場の際は、必ず3F受付をお済ませのうえ2Fへお進みください
- ・喫煙所は3Fでございます



FLOOR MAP

3F (SORANIWA)

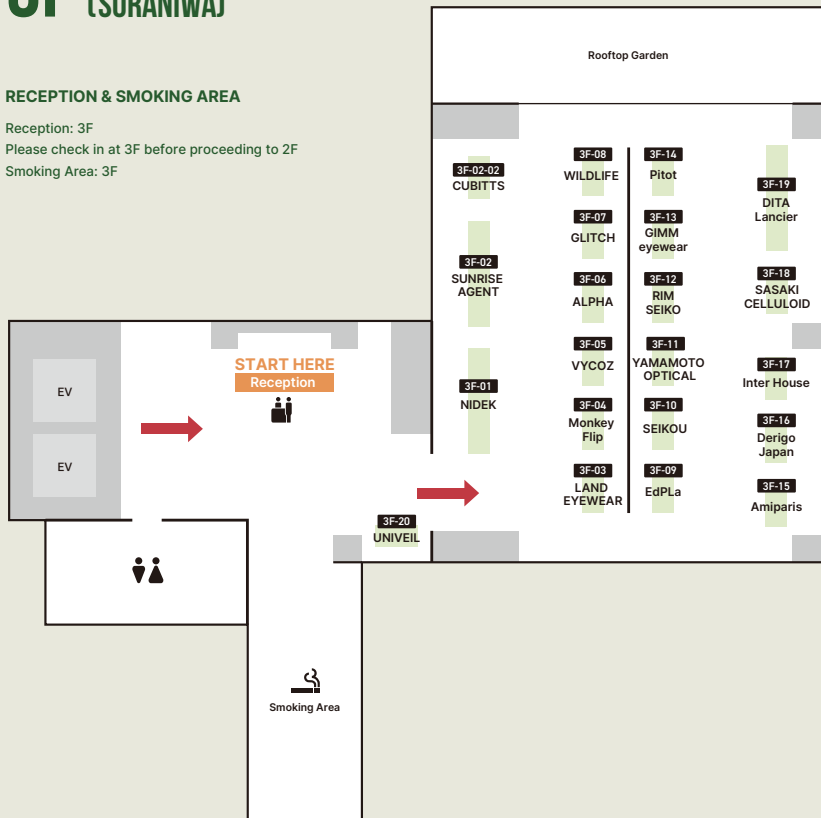
ENGLISH

RECEPTION & SMOKING AREA

Reception: 3F

Please check in at 3F before proceeding to 2F

Smoking Area: 3F



FLOOR

2F (MORI)

INOCO LAB JAPAN

Booth NO.

2F-01

BRANDS

出展ブランド

RES / REI

_BRUNO HAUSMANN

SLIT SALON DE
LUNETTERIE
INTERNATIONAL
TOKYO

RES / REI



PYRAMID

貼り合わせアセテートとテレビジョンカットの融合により、

RES/REIの新しいカラーリングの世界が広がる。

透明感のあるリムで顔色を良く、そして引き締める、フェイスリフト効果抜群のデザイン。

BRUNO HAUSBIENAND



MONCEAU

モンソーは完璧な楕円形が際立つ。

世紀の変わり目の優雅さを、モダンな感性で包み込む。

シックで独創的、かつ希少で唯一無二のモデルを求める方に最適。

Komorebi

Booth NO.

2F-02

BRANDS

出展ブランド





リンダ ファローは1970年代に誕生し、鮮やかな色彩と彫刻的シェイプで
アイウェアをアートへと昇華させたブランドです。
機能性を超えた美意識と独創性が、世界のモード界に揺るぎない存在感をもたらしています。
サンライズエージェントのブースにて、ぜひご覧ください。

Murakami Trading Company Co.,Ltd.
株式会社村上商会

Booth NO.

2F-03

BRANDS

出展ブランド

JOHANN VON GOISERN

Nathalie Blanc



 Monsieur Blanc



ESMONT

JOHANN VON GOISERN



Johann von Goisernは、オーストリア・アルプスの美しい湖畔にある町、ハルシュタットやバッド・ゴイザンを拠点に誕生したアイウェアブランドです。大自然に囲まれたこの地で、職人の手によって一つひとつ丁寧に作られるフレームは、最大20層にも重ねられたセルロースアセテートが生み出す鮮やかな色彩と独自の存在感が魅力です。自然や文化から得たインスピレーションを大胆な色使いで表現し、世界中の人々に「Dare to be different (人とは違う自分であれ)」というメッセージを発信しています。家族経営ならではの温かさと、オーストリアならではのクラフトマンシップが融合した Johann von Goisernは、かける人の個性を力強く引き立て、唯一無二のアイウェア体験を届けます。



Nathalie Blanc は、フランス・パリ発のアイウェアブランド。
クラシックなエレガンスにモード感と遊び心を融合させたデザインが魅力です。
フランスの工房で丁寧に仕立てられるフレームは、洗練されたラインと
繊細なカラーリングでまるでジュエリーのように顔まわりを彩ります。
パリジェンヌのライフスタイルから着想を得たその世界観は、
かける人に自分らしさと美しさを引き出すフレンチエレガンスを届けます。



Monsieur Blancは、Nathalie Blanc Parisの
メンズラインとして誕生したアイウェアブランド。
フランスならではの洗練された美意識をベースに、
力強さと知的なエレガンスを融合させたデザインが特徴です。
クラシックなシェイプにモダンなエッセンスを加え、ビジネスからカジュアルまで
幅広いシーンに馴染むスタイルを提案。
フランスの工房で一つひとつ丁寧に仕立てられるフレームは、
男性らしい存在感と軽やかな装着感を両立し、大人の個性を際立たせます。



ESMONTは、ロンドンで生まれ日本で製作されるラグジュアリーアイウェアブランド。

航空機SR-71「ブラックバード」に着想を得たコレクションは、
精密なチタン加工や貴金属装飾を取り入れ、工芸品のような存在感を放ちます。

先端技術と職人技を融合させた逸品。限定生産による希少性も相まって、
アートピースのように身にまとう特別なアイウェアを提案しています。

IWAKI OPTIC

イワキメガネ

Booth NO.

2F-04

BRANDS

出展ブランド

lafont.

POLARIS®

SLIT SALON DE
LUNETTERIE
INTERNATIONAL
TOKYO



テーマは「ラ・パリジェンヌ」(パリの女性)
ロマンティックな“ノスタルジー”と
洗練された配色が解き放つ“大胆さ”に込められています。

lafont.
PARIS



エレガントで上品な柔らかさを纏うカラー、
息を呑む配色やデザインパターン、
自由と創造とさりげないユーモアを大切に
する
パリジェンヌのシックなモードが漂います。

KAMURO OPTICAL CO.,LTD

株式会社 カムロ

Booth NO.

2F-05

BRANDS

出展ブランド

KAMURO



CUE

by Kamuro

SLIT SALON DE
LUNETTERIE
INTERNATIONALE
TOKYO



KAMURO

公園の遊具や電話のコードからインスパイアされたデザイン。

リムの太さにこだわりのある小さめモデル。

考え抜かれた絶妙なバランスとフロントのワンポイントカラーを効かせ

「掛けやすく、楽しい」を表現しました。



CUEの付け替えてできるcustom parts
その日の気分によって簡単にカスタムできるパーツで
メガネを楽しみきっかけになりますように。

EYESTYLE

Booth NO.

2F-06

BRANDS

出展ブランド



KUBORAUM

**KLENZE
& BAUM**

**HAFFMANS
NEUMEISTER**

SLIT SALON DE
LUNETTERIE
INTERNATIONAL
TOKYO



KUBORAUM は、身につける人の顔の上にデザインされ、
その人の個性やキャラクターを際立たせる“マスク”です。
マスクという存在は、遊び心や皮肉（モックリー）と結びついたものでもあります。

KUBORAUM のマスクは、強調・保護・シェルターの象徴です。

KUBORAUM は、私たちが身を寄せるキューブ状の部屋のような存在。
そこは、親密な自分自身を自由に生き、いくつものアイデンティティを受け入れ、
二つのレンズを通して世界を見つめる場所です。

すべてのマスクはベルリンで構想され、イタリアでハンドメイドされています。

KUBORAUM は、2012年に誕生したブランドです。

「ドイツの前衛的なデザイン」「イタリアの手工芸」「フレームが仮面のように独自の個性を表現する」



Klenze & Baum は、ミュンヘンを拠点とする、ハイテクかつドイツデザインの軽量アイウェアブランド。

モダンで洗練されたスタイルが特徴です。

2018年以降、3Dプリントによるフレームをオンデマンド生産でカスタマイズ提供しています。

ヒンジは2種類を採用し、特許取得のボールヒンジには5年間保証を付帯。

高い耐久性と柔軟性を実現しています。

フレーム素材にはポリアミドパウダーを使用。

サイズ、テンプル形状、カラーまでカスタマイズ可能で、ファッション性と快適な掛け心地を両立した、

ユニークかつサステナブルなデザインが魅力です。

また、すべてのコレクションには最先端のチタン製ノーズパッドを採用。

3Dアイウェア界のロールスロイスとも称される存在です。



クラシック、シンプル、革新性、そして緻密さ。

国際的に著名なアイウェアデザイナー Philipp Haffmansによってベルリンで設立され、ドイツ・ライプツィヒにてデザインから製作までを一貫して自社内で行っています。

独自のネジを使わないリベット構造のヒンジと、軽量なスチール素材により、非常に快適な掛け心地を実現。細部まで丁寧に仕上げられたクラシックなフレームは、まるでジュエリーのようなミニマルで芸術性の高い美しさを備えています。

Pathage Inc.

株式会社 Pathage

Booth NO.

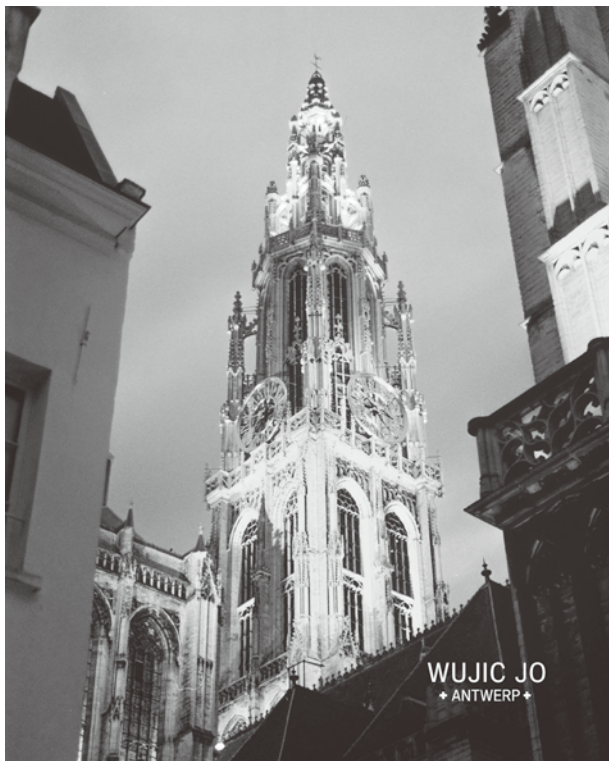
2F-07

BRANDS

出展ブランド

WUJIC JO
+ ANTWERP +

SLIT SALON DE
LUNETTERIE
INTERNATIONAL
TOKYO



WUJIC JOは、クラシックなスタイルと豊かなストーリーテリングを
軸にしたデザイン哲学を持つアイウェアブランドです。
私たちは単なる美しさの追求にとどまらず、小説や映画、人々の個性、
そして日常の機微から着想を得て、
感情に訴えかける物語を形にすることを目指しています。



WUJIC JO + ANTWERP +

WUJIC JOのエッセンシャルシリーズは、
アントワープの街並みからインスピレーションを得ています。
しっとりとした雨に濡れた街並みとアトリエの窓から見える詩的な雨粒のダンスに触発されており、
その生活を反映しています。

Aシリーズのテンプルは、アセテートでエレガントに形作られており、
雨粒を思わせるデザインになっています。

PHASE DESIGN INC

株式会社フェイズデザイン

Booth NO.

2F-08

BRANDS

出展ブランド

METRONOME®

Resonance

by METRONOME

TRAD
by Bisei Iwamoto

TYBALT. ■■■

KALOPSIS
REVISIONIST EYEWEAR

roro
eyewear

EINKLÄIR

SLIT SALON DE
LUNETTERIE
INTERNATIONAL
TOKYO

METRONOME®

ロンドンでスタートしたアイウェアブランド。
独自のデザインと確かな技術力で、
アートや音楽などカルチャーと共鳴する唯一無二の存在。

Resonance

by METRONOME

METRONOMEのスピノフライン。
ブランド哲学を引き継ぎつつ、
日常に寄り添うデザインで個性と洗練を表現する。

TRAD

by Bisei Iwamoto

デザイナーが得意とする「モード(前衛的な)」という意味合いと、
「Classic(伝統的な)」を昇華させた、
デザイナーの名前がブランド名に出る唯一無二の究極のクラシックデザインです。

TYBALT. ■■■■

2022年にプレコレクションを発表し、2024年にデビューした東京発のアイウェアブランドです。
どんなスタイリングにも馴染むスタンダードなデザインに、
豊富なカラーバリエーションや独自のサイズ感を取り入れ、
自分らしさを引き出すプロダクトを展開。

EINKLÄIR

ドイツと韓国のデザインチームによる新たなオプティカルプロジェクトです。
時流に求められる上質な素材を用い、
優れた品質と美しさを日常に取り入れやすい価格帯で提供。

KALOPSIA

REVISIONIST EYEWEAR

KALOPSIAはギリシャ発のブランド。
雑音に惑わされず真の美を見抜く人のためのアイウェアを提案。
日常に静かな抵抗を宿すデザインで、人生の方向性や感性を澄ませる象徴となる。

roro eyewear

roro eyewearは2022年に東京で始動した日本のアイウェアブランド。
ファッションをバックボーンに持つディレクターによる眼鏡は、
コーディネートにアクセントを加えるアクセサリーであるという独自のアプローチからクリエイトされる
透明感のある繊細なデザインと、上品な表情は大人の女性・男性の様々なシチュエーションに適應する。
掛け心地や使い勝手の良さと、細部にさりげない個性が光るプロダクトを展開。

MARI VISION INC HIRO Distribution

マリビジョン株式会社 ヒロ事業部

Booth NO.

2F-09

BRANDS

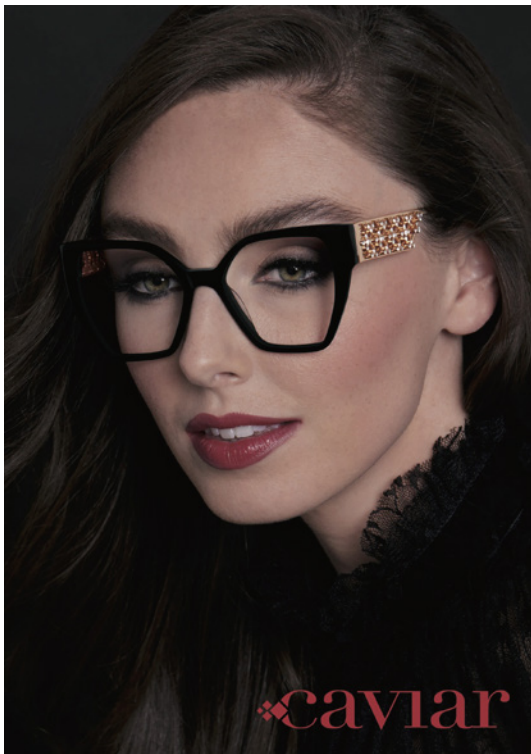
出展ブランド

AXEL S.

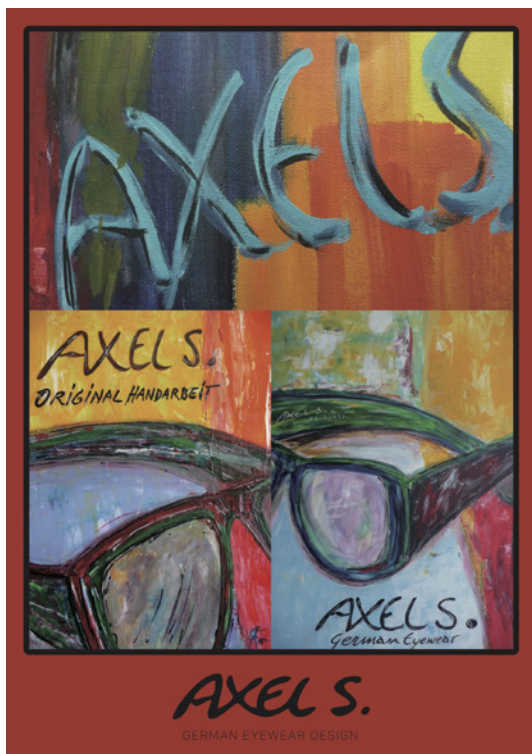
GERMAN EYEWEAR DESIGN

caviar
CRYSTAL

SLIT SALON DE
LUNETTERIE
INTERNATIONAL
TOKYO



キャビアブランドは、
眩いばかりのクリスタルで飾られたエレガントなヨーロッパアイウェアを愛する女性たちを讃えます。
キャビアを身につければ部屋に入るとき、すべての視線が集まり、
あなたのラグジュアリーなメガネやサングラスに魅了されるでしょう。



AXELS.のアイウェアは、シュヴァルツヴァルトの職人たちの手仕事により、
細部に至るまで完璧な処理が何度も繰り返され、造られていきます。
この細部にわたる拘りからも、AXELS.は芸術作品と呼ぶに相応しい傑作選と言えるでしょう。

Mc INTERNATIONAL Co., Ltd.

エム・シーインターナショナル株式会社

Booth NO.

2F-10

BRANDS

出展ブランド

NINA MÛR

FRANCIS KLEIN
—— PARIS ——

vera bradley

SLIT SALON DE
LUNETTERIE
INTERNATIONAL
TOKYO



NINA MÛR

去年日本へ初上陸後、欧米各国に続き日本でも人気急上昇のニナ・ミュール。

特殊コーティングされた北欧の白樺を使用、軽量で水にも強く丈夫。

200種類以上の色やデザインから、フロントやテンプルを1本1本選べ、

他にはない個性的なフレームが作れます。



FRANCIS KLEIN
PARIS

カラフルで宝石のようなフランシス・クラインのアイウェア。
フランスの職人が一粒一粒スワロフスキーを埋め込み、手彫りをし、
世界中のコアなファンに愛されています。



vera bradley

ドラマSex&the Cityで主人公が身につけていたことでブレイク。
メガネやサングラスだけでなく、日本未発売の使い心地がよくオシャレなバッグや小物も一緒に。
ニューヨーカーに支持されるヴェラ・ブラッドリー アイウェア正規代理店。

Jean Philippe Joly

Booth NO.

2F-11

BRANDS

出展ブランド

JEAN PHILIPPE JOLY



Jean Philippe Joly は1999年から眼鏡業界でオブティシャンとして活動しており、
2015年頃から自身のブランドを立ち上げました。

厚みのある重厚なデザインは、美しい素材に命を吹き込むような存在感を放ちます。

素材へのこだわり、ハンドメイドのクラフツマンシップ、大胆なデザインは、

Jean Philippe Joly がアイウェアに抱く深い情熱を体現しています。

お問い合わせ先 : Info@jeanphilippejoly.com



Facebook



Instagram

Sign Co.,

株式会社 Sign

Booth NO.

2F-12

BRANDS

出展ブランド



Tokyo snap!

小町
comachi



風花

コイルスプリング蝶番のコンビフレームの新作。
細身のウェリントンで、1011らしさが際立つ仕上がり。



青嵐

左右に大きく飛び出したヨロイト、テンプル内側のハニカム模様が特長。
スタンダードな細身のスクエアシェイプ。



大正ロマン



Ko884タki2

洗練されたツープイントで、シェープとのバランスが絶妙。
レンズの縦幅をやや細めに設計し、シャープで洗練された印象。



03ナ1kaoル

エッジを効かせた多角形のリムレスデザイン。
繊細で美しい彫金模様が、伝統工芸品のような上質感を演出。

Tokyo snap!



TSP1101

小ぶりなサイズをポストンシェーブで表現。
インナーリムは多層アセテートを使用した鮮やかなカラー。



TSP1313

無骨なクラウンバントシェーブを大胆なカットで製作。
太めのフロントが、掛ける人の個性を際立たせる。

小町 comachi



Nishiki

クラウンパントの浅めなシェープをツートーン生地で表現。
テンプルは伝統の矢絣模様を抜きてアレンジした逸品。



Miyama

柔らかいポストンシェープを鮮やかなツートンカラーで装飾。
繊細さを表現したツイストテンブルを、日本の技術で仕上げたモデル。

Albert I'mStein Japan

Booth NO.

2F-13

BRANDS

出展ブランド



Albert I'mStein



FEZ



ISLAY



Picocello



Albert I'mStein

2017年、ポーランドで誕生したアイウェアブランド。

その名前が示すように、このブランドは「知性」と「遊び心」を同じフレームに宿すことを目指しています。

知性を象徴する名前にふさわしく、シンプルな理知さをベースにしながら、

ポーランドらしい大胆な色彩や遊び心を取り入れています。

クラシックな枠組みに囚われず、それでいて日常に取り入れやすいのが特徴です。

「今日はちょっと気分を変えたい」

そんな時、鏡の前で思わず笑顔になる一本に出会えるはず。

Monte-Paz Products Co. Ltd.

株式会社モンテパズプロダクツ

Booth NO.

2F-14

BRANDS

出展ブランド



VERONIKA
WILDGRUBER



have faith



Invictus
Eyewear



VERONIKA
WILDGRUBER

ドイツ・ベルリンを拠点に展開するVeronika Wildgruber。

直線や捻れ、質感等を駆使することで生み出す錯覚効果により、独自の立体感を感じさせられます。

日本国内でもファンが増え続けています。



have faithではこの春3モデルの新作を発表します。

セル枠2モデル、メタル1モデルを追加します。

最高の掛け心地と品質を約束します。

日本製にこだわったhave faithがさらに充実したラインナップとなります。



メガネ、サングラス共に多数の新作が発表となります。
フィールドメガネでは、これまでのHILEX素材がさらに進化したGRAFENE素材が新登場。
進化したフィールドメガネにご期待ください。



IE Invictus
Eyewear

タフさをコンセプトにしたアイウェアです。
アウトドアや野外仕事などハードなシーンで使用するユーザーに強く支持されています。
調整も簡単でアフターフォローも充実。タフで安全性を追求しています。
この春からスポーツラインも新たにスタートします。

Sudo Co.,Ltd.

株式会社スドー

Booth NO.

2F-15

BRANDS

出展ブランド



vonBogen^{VB}

VANNI
MADE IN ITALY, FOR SURE.

LA MATTA

mattew
nice to see you

FRANCE
OXIBIS[®]

V • DESIGN
EYEWEAR

SLIT SALON DE
LUNETTERIE
INTERNATIONAL
TOKYO

DUTZ
EYEWEAR



DUTZ / ダッツ

2005年オランダ・オスで創業された、
大胆かつ遊び心あるブランド。

ビビットなカラーリングとユニークなデザインが、
「メガネ選びは楽しいこと」という哲学を体現しています。



OXIBIS / オキシビス

1992年創業のフランス・ジュラ地方発のブランド。

「色彩」と「創造性」を哲学に掲げ、
豊かな伝統技術と現代的なデザインを融合させた、
鮮やかで高品質なフレーム作りが特徴です。



MATTEW / マティュー

ベルギーの実力派が手掛ける、上質で個性的なブランド。
「奇抜になり過ぎることなく、“他とは違う”デザインと、
緻密に計算された美しいカラーリングが魅力です。



LA MATTA / ラマッタ

「大胆さ」、「ワイルド」、「洗練された女性らしさ」がブランドコンセプト。
アニマル要素を取り入れた先鋭的なデザインと、
イタリアらしいカラフルな色使いが特徴です。



V・DESIGN / ブイ・デザイン

フランス発、ドミニク・ヴァルレ氏が手がけるブランド。
建築や自然からの着想を活かした独自のデザインにより、
「メイド・イン・フランス」の個性と美を表現しています。

VANNI

MADE IN ITALY, FOR SURE.



VANNI / ヴァンニ

1990年にトリノで誕生したファクトリーブランド。

材料から製造までの全てがイタリアで生み出され、
自社工場の高度な技術と独自の色彩センスでスタイリッシュな世界観を築いています。

GLAM
that doesn't play
BY THE RULES

vonBogen^{VB}

vonBogen / フォンボーゲン

鮮やかなカラーと個性的なデザインワークを得意とするドイツ発のブランド。
大胆な左右非対称デザインや、目の覚めるような色使いなど、
芸術性の高い造形にまとめあげています。

J.F.REY

Booth NO.

2F-16

BRANDS

出展ブランド





ICONIC40

J.F.REYの創立40周年を記念して、アイコニックなスコーピオンシリーズ「JF2208」から
インスパイアしたデザインを新しくリニューアルした限定モデルシリーズ。
このフレームは過去と未来、伝統と革新の間を繋ぐ架け橋となるものです。
これからも変わらぬ情熱をもって挑戦を続けていきます。



CHLOE_col.9751

J.F.REYのBOLDサングラスシリーズ。

光、質感そして大胆なデザインを追い求めて表現しました。
印象的な色使いのコントラストと時代を超越したエレガンスなシリーズです。



JF1578_col.0036

「Saturne」土星の名を関したシリーズ。

土星モチーフにデザインされ繊細で洗練されたラインは、
予想外の質感の組み合わせから生まれた新たな色彩表現を提案します。

それぞれのフレームが唯一無二の造形として存在感を放ちます。



KIDS & TEENS

FLORA_col.7184

大胆で楽しく、そして表現力豊かなkidsコレクション。
J.F.REYの代名詞である創造性をkidsコレクションでも継承し、
さらに遊び心がプラスされています。
見て楽しい!かけて楽しい!そんなユーモア溢れたデザインを提案します。

MARI VISION INC Thorough Distribution

マリビジョン(株)サラディストリビューション事業部

Booth NO.

2F-17

BRANDS

出展ブランド

ØRGREEN

SLIT SALON DE
LUNETTERIE
INTERNATIONAL
TOKYO

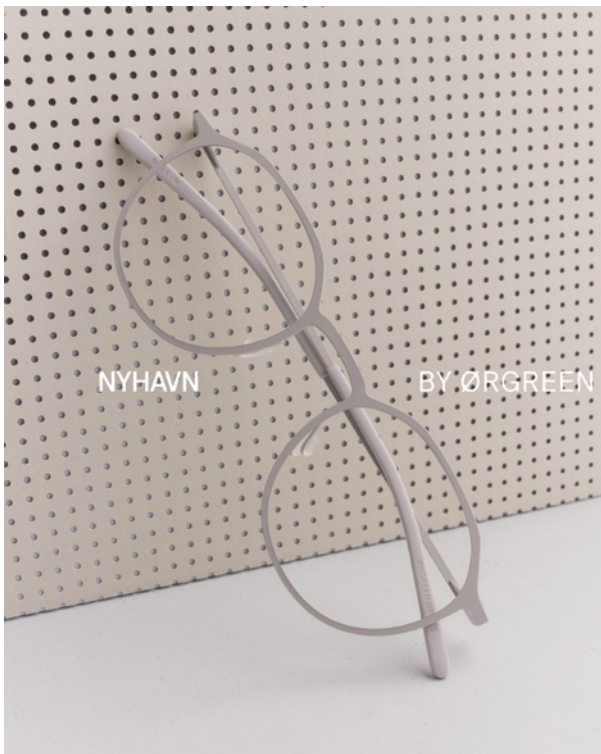


ORGREEN (オルグリーン) は1997年にデンマークで誕生したアイウェアブランド。

北欧らしいミニマルデザインと、独自のカラーストーリーが魅力。

日本製の高品質チタンフレームの他、3Dプリンタ製ポリアミド素材のフレームや、オリジナルヒンジを採用したステンレス・コレクションなど、機能性と美しさを両立し、

いまや世界50か国以上で愛されている。



ØRGREENの新たなステンレススチール製コレクション「NYHAVN (ニューハウン)」。
オリジナルで開発されたフレックス・ヒンジにより、快適な掛け心地を実現。
また、フロントからテンプルエンドまで単一のカラーで統一され、
顔の上で力強く、かつニュアンス豊かな色調を放ちます。

Traction productions

Booth NO.

2F-18

BRANDS

出展ブランド

TRACTION 
PRODUCTIONS
Victor Gros - maison de lunetterie depuis 1872

SLIT SALON DE
LUNETTERIE
INTERNATIONALE
TOKYO



TRACTION[®]
PRODUCTIONS
Victor Gros - maison de Tractition depuis 1972

フランス・ジュラ地方で1872年に創設されたVICTOR GROS社が
1985年に立ち上げたブランドです。デザイン性の高いユニークな
モデルからベーシックなものまで取り揃えた豊富なバリエーションが魅力。

年齢、性別にこだわらず自由にアイウェアファッションを楽しめ
人々の個性をより美しく引き立て、表情を生き生きとさせてくれます。

HENAU

Booth NO.

2F-19

BRANDS

出展ブランド

HENAU
#eyewearcouture



HENAU

#eyewearcouture

デザイナーのマークは眼鏡と現代アートをこよなく愛し、
手書きのデザインから生まれる眼鏡はとても快適で機能的なオブジェとも言えます。
型にはまらない技術的な革新を求めつつ、受け継がれた眼鏡の伝統にも深い敬意を払います。
アバンギャルドなデザインで、その人の持つ個性を表現し引き立たせ、
センスを印象付ける重要なアイテムとなるでしょう。

SHOT BRAIN CO.,LTD.

株式会社ショットブレイン

Booth NO.

2F-20

BRANDS

出展ブランド

*Wise men,
Fish here.*

NEW.

Few

SLIT SALON DE
LUNETTERIE
INTERNATIONALE
TOKYO



Wise men, fish here. 「賢者は、ここに集う。」

いつの時代も、カルチャーとは良質なコミュニティによって育まれるもの。

そしてそのコミュニティとは、これまでの歴史が証明するように

時代の波や物質的繁栄に迎合せず、いかなる制約の中でも
独自の価値観を見出そうとする知識人たちによって形成されるものである。

NEW.は、そのようにして生まれるさまざまなカルチャーに共感しながら、
背景にあるスピリットをモノ作りに投影するアイウェアブランド。

いつの時代もカルチャーを追う者は常にコミュニティからの
メッセージを感じ取り、自身のスタイルにおいてもその「芯」を追求する。
そんな人々にフィットする、普遍的でミニマルなプロダクトを提案していく。

*Wise men
Fish here.*

NEW.



WALLIS

フリップアップサングラスと呼ばれるフロント部分を跳ね上げることでサングラスから裸眼にスイッチできる機構を持つサングラスの新作。



SHERMAN

リムウェイと呼ばれるレンズ背面にメタルバーを這わせたツープointフレームの仕様で1950年代のやや大きいレンズシェイプを現代的なサイズバランスに仕上げたモデル。



ユーロヴィンテージからインスピレーションによって生まれた
タイムレスなスタイルを提案するコレクション。

Few



F37

トノー型と呼ばれる樽の形状に似た独特のデザインを採用したモデル。



F38

1960年代のフレンチヴィンテージのオーバルシェイプを
サンプリングしたミニマルなモデル。
90年代に一世風靡したラミネート生地もラインナップしました。

IEDGE CO.,Ltd

有限会社アイエッジ

Booth NO.

2F-21

BRANDS

出展ブランド

NØPUBLIC

SLIT SALON DE
LUNETTERIE
INTERNATIONAL
TOKYO



2025年、韓国で誕生したアイウェアブランドNOPUBLIC。

親しみのあるデザインに新しい感性を加え、

日常の中で「自分らしさ」と「特別な価値」を感じられるアイウェアを提案します。

“特別な瞬間を形にする”をコンセプトに、

シンプルでありながら個性が際立つデザインを追求。

製品名に「時刻」を用い、あなたの大切な時間に寄り添い、

記憶を刻む存在でありたいと考えています。

あなたの特別な時間とともにするアイウェアブランド、NOPUBLIC。



07:01 C01

斜めに走るフレームラインが、モダンでシックな印象を演出。
ゆとりのあるサイズ感で、顔まわりを自然に整え、安定した視界を実現します。
クラシックとトレンドを融合した、シーンを選ばない一本です。



08:01 C01

レンズを包むリムにはアセテート素材を採用し、ブリッジとテンプルにはステンレススチールを
組み合わせた、ソルテックスデザインのコンビフレーム。軽量設計で快適な掛け心地を実現します。
北欧感性を取り入れた洗練されたカラーマッチにより、
シンプルでありながら上質感のある佇まいに仕上げました。



10:03 C01

ブリッジとテンプルが内側に折り畳める構造で、コンパクトに収納でき、
持ち運びにも便利なデザイン。機能性に加え、トレンド感とファッション性を取り入れた
アイキャッチなフォルムが、スタイリッシュな印象を演出します。
波パターンを施した立体的なテンプルは、デザインのアクセントであると同時に、
しなやかにテンションを受け止め、快適な掛け心地を実現します。

USS Co.,Ltd.

株式会社 ユーエスエス

Booth NO.

2F-22

BRANDS

出展ブランド



 メカルテ



メカルテ<紙カルテのまま、はじめるデジタル化>

「業務をすべてデジタル化したいわけではない」「でも、紙のままでは管理が大変になってきた」
眼鏡店の現場では、そんな声が多く聞かれます。

メカルテは、紙カルテの運用を前提に設計されたデジタル保管システムです。

これまで使ってきた紙カルテを、スキャンして保存するだけ。

入力の手間は必要な情報のみで、業務フローの大きな変更は必要ありません。

「いきなりPOSや顧客管理を導入するのは不安」「まずは紙の情報を整理したい」
メカルテは、そうした段階のお店でも今日から無理なく始められるDXを実現します。

紙は紙のまま使いながら、探す・保管する・引き継ぐといった負担だけを軽減。

アナログの良さを残しつつ、業務を少しだけ、確実に楽にする仕組みです。

春の展示会では、実際の運用方法を画面をご覧くださいながらご体験いただけます。

ぜひ、現在の運用と照らし合わせてご確認ください。



「メガネのレジ」<紙カルテに近い業務フローを実現>
紙カルテの安心感はそのままだ。現場が止まらない、次世代の眼鏡店POSへ。

昨年秋のアップデートにより、「メガネのレジ」はレジ中心のPOSから、
カルテ起点で業務が回る仕組みへ進化しました。

紙カルテに慣れた現場の流れを変えることなく、
会計・カルテ・アンケート・販売履歴を一連の接客の中で自然に記録できます。

後から入力する手間や、二度打ちは不要。
忙しい時間帯でも、会計するだけで必要な情報が確実に残るため、
日々の業務負担を抑えながら、店舗運営の質を高められます。
「操作が難しそう」「現場に定着しないのでは」そうした不安を解消するために、
あえて紙カルテに近い業務フローを追求しました。

「メガネのレジ」は、デジタル化のために現場を変えるのではなく、
現場を活かしたまま、無理なく次へ進むための仕組みです。
春の展示会では、実際の店舗運用を想定した最新画面をご覧いただけます。
ぜひ、現場目線でご確認ください。

FLOOR

3F (SORANIWA)

NIDEK CO., LTD.

株式会社 ニデック

Booth NO.

3F-01

BRANDS

出展ブランド



ME-1



マルチファンクションエッジャー ME-1

レンズエッジャーの最新モデル!

ハイカーブヤゲン加工など、レンズ加工における多彩な機能を搭載!

PHANTOM™

(販売名：オープンフィールドレフラクションシステム PHANTOM)



オープンフィールドレフラクションシステム PHANTOM

両眼開放による自然な視環境での他覚・自覚測定を実現した新製品！

SUNRISE AGENT Co., Ltd.

サンライズエージェント株式会社

Booth NO.

3F-02

BRANDS

出展ブランド

THIERRY LASRY

LINDA FARROW

illesteva

XavierGarcia



LINDA FARROW

リンダ ファローは1970年代に誕生し、鮮やかな色彩と彫刻的シェイプで
アイウェアをアートへと昇華させたブランドです。
機能性を超えた美意識と独創性が、世界のモード界に揺るぎない存在感をもたらしています。
サンライズエージェントのブースにて、ぜひご覧ください。



XavierGarcia

2008年スペインで誕生したザビエル ガルシア。
バルセロナの色彩と文化を映した洗練のデザインは、快適さと実用性を備え、
アイウェアを愛する人々の自己表現を豊かにします。
情熱と創造性が息づくコレクションは、日常に上質な彩りをもたらします。
ぜひ、サンライズエージェントのブースにてご覧ください。



THIERRY LASRY

THIERRY LASRY

サンライズエージェントがお届けするティエリー ラスリーは、
ヴィンテージの美学に最先端素材を融合させた“FUTURISTIC VINTAGE”を提案。
マツケリー社のアセテートを用い、熟練職人が手仕事で仕上げるアイウェアは、
ロゴを排した洗練と独自の存在感で世界のセレブを魅了しています。



illesteva

サンライズエージェントがお届けするイレスティーバは、
2010年NY発のアイウェアブランド。
過度な装飾を排したモダンな美学を軸に、イタリアとフランスの職人が最高級素材で仕上げる
フレームは、洗練された存在感と上質な掛け心地を備え、
現代的なラグジュアリーを体現しています。

LAND EYEWEAR Co., Ltd.

LAND EYEWEAR 株式会社

Booth NO.

3F-03

BRANDS

出展ブランド

LAND
EYEWEAR

SLIT SALON DE
LUNETTERIE
INTERNATIONAL
TOKYO



Metal Inner Rim : 内側の強さ

表面の軽やかさの裏に確かな支えを持つ構造。

見た目の繊細さと、内に秘めた強さの共存。



Balance & Groundedness : 安定と調和

大地のような安心感と、日々の装いに溶け込む自然なバランス。

「掛けた瞬間に落ち着く」感覚をデザインで表現。



Arrival of Vision : 視界への“到着

新しい自分、新しい見え方に“たどり着く”。



LAND EYEWEAR ファーストコレクション

ブランドの理念である「安定」「信頼」「到着」を形にしたシリーズ。

“Land=大地”がもつ確かな基盤と、“到着する”という意味が示す新たな視点への旅立ちを象徴。

金属のインナーリム構造は、見えない部分に確かな強さと支えを内包するデザイン。

それは、視覚の「土台」を築き、日常に安定した美しさと機能をもたらすという

ブランドの姿勢を体現しています。

MonkeyFlip

Booth NO.

3F-04

BRANDS

出展ブランド



MonkeyFlip Screech



HARAE (祓)

男女問わず掛けやすいクラウンパント。

アセテートとメタルの異素材を融合し、フロントからテンプルまで随所にギミックを配置。

掛けた瞬間に目を引く、遊び心あふれる一本。



MISOGI (禊)

掛ける人を選ばないプロタイプ。

一見シンプルだが、ブリッジからアンダーへと一本のメタルが走ることで表情が一変する。

さりげなく「個性」を纏える一本。



GESSEKAI

SF感をテーマに、月の世界を落とし込んだスクエアフレーム。
クレーター着想のホールが正面に異彩を加え、月輪モチーフのテンプルが横顔を飾る。
随所にコズミックな世界観が宿る一本。



KAGUYA

『竹取物語』かぐや姫からインスピレーションを得たビッグフレーム。
フロントに笹の葉と竹のキズ、テンプルには光る竹と竹藪を思わせる段落ちメタルを配置。
サングラスとしても映える、物語を纏う一本。

VYCOZ

Booth NO.

3F-05

BRANDS

出展ブランド

V Y C O Z

VYCOZ



Durra Slim - DR5806

DURRASLIMコレクションは、わずか5gという驚くほどの軽さを実現。

高度数レンズを装着した場合でも重心バランスが安定する、洗練された設計により、

快適で独自のフィット感を生み出します。

さらに、耐久性に優れたIPバイカラーコーティングが、鮮やかな色彩バランスと深みのある光沢を実現。

0.5mmという極薄設計により、まるでリムが消えるかのような繊細なデザインを実現し、

単なる薄さを超えた完成度の高さを体現しています。

VYCOZ



Max Classic - KIRA

MAXCLASSICは、シンプルなデザインの中にクラシックの美しさを際立たせ、
現代的な感性で再解釈されたコレクションです。

機能面においても、モジュール構造を取り入れた革新的な設計が特徴で、
現在のアセテートフレームの中でも、特に快適な掛け心地を実現しています。

シャープなラインと無駄のないシルエットは、エレガンスと実用性を両立。
アセテートならではの色彩の魅力と、時代を超えて愛される美しさを保ち続けています。

VYCOZ



Eco Wire - KIRO

ECOWIREコレクションは、スイスのバイオ素材 Bio Empla を使用して生み出されたシリーズ。

鮮やかな色彩と優れた耐久性を兼ね備えています。

紫外線にも強く、時間が経っても透明感のある美しい表情を保つ素材特性が、
コレクションのシンプルで洗練された魅力をさらに引き立てます。

ALPHA Co., Ltd.

アルファ株式会社

Booth NO.

3F-06

BRANDS

出展ブランド



FLOAT

READING

SLIT SALON DE
LUNETTERIE
INTERNATIONAL
TOKYO



クラシックフォルムにアウトドアに必要な機能性・軽量性を内包した『F』
独自のロングカーブテンブルにより、アクティブな動きや仕事にもフィット



FLOAT

READING

イヤイヤをワクワクに変えるリーディンググラスFLOAT
フレームとテンプルのカラーを選べることにより自分らしい一本が作れます。
その他にもあると嬉しい機能がユーザーの日常を豊かにしてくれます。

OneLines

OneLines 株式会社

Booth NO.

3F-07

BRANDS

出展ブランド

GLITCH

SLIT SALON DE
LUNETTERIE
INTERNATIONAL
TOKYO

GLITCH



GLH-1026 Rush

ひびや分断の痕跡を装飾として再定義し、接合部をデザインの主軸へと転換。
金継ぎという意図的なノイズを差し込んだモデル。

GLITCH



GLH-1030 Forq

本来ひとつで完結するはずの構造に、あえて異素材のラインを差し込む。
アセテートの有機的な厚みと金属の冷たい輪郭が均一な面にレイヤーを浮かび上がらせた
GLITCHが提案するモダンな構造美。

GLITCH



GLH-1031 Oyra

2本の針金で繋ぎ合わせたような不安定な接続をデザイン。
接合をあえて露出させ、その痕跡を新たな構造へと再構築する。
過程そのものを肯定する、再構築の美を体現したモデル。

GLITCH



GLH-1032 Jam

均整の取れたフレームに 朽ちたマグノリアの葉脈—“生命の配線”を差し込む。
崩壊の瞬間に現れる不規則で繊細な構造を貼り合わせ、完成ではなく再構築の美を表現。

バイオアセテートを用いたGLITCHらしい違和感の提案。

WILDLIFE Co.,Ltd

合同会社ワイルドライフ

Booth NO.

3F-08

BRANDS

出展ブランド

G U D
Sustainable Products

SLIT SALON DE
LUNETTERIE
INTERNATIONAL
TOKYO



当社は鹿をモチーフにしたアイウェアのブランドで、2024年に誕生しました。

ブランド名は「GOOD USE OF A DEER」で鹿の利活用を意味します。

鳥獣対策で駆除された鹿の皮を有効利用することをコンセプトにしています。具体的には、鹿革の眼鏡ケース、眼鏡スタント、レンズクロスを商品化しています。2025年からはサングラス生産も開始。

テンブルエンドは、鹿の角を模したシルエットで、鹿のロゴが描かれています。

また、2026年からは、ホームグッズやバッグなどを展開。

鹿の世界観を製品化したユニークなブランドです。

edpla co.,ltd
株式会社 EdPLa

Booth NO.

3F-09

BRANDS

出展ブランド

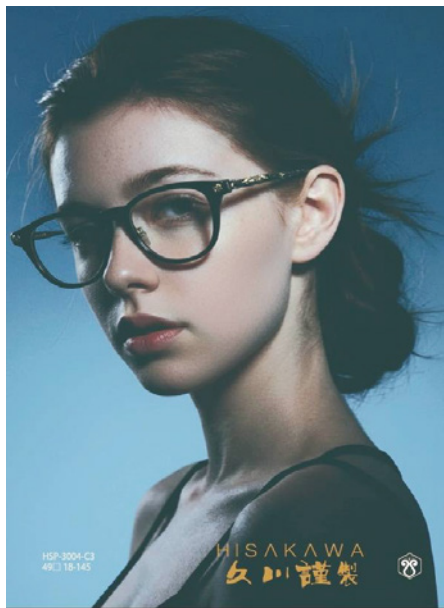
 HISAKAWA
久川謹製



CAT VISION

stormy weather
Produce By edpla

SLIT SALON DE
LUNETTERIE
INTERNATIONAL
TOKYO



久川謹製から伝統と革新が融合する 新しい眼鏡の価値を感じて欲しい

着る人の知性と個性を引き立てるデバイスとしてのイメージです。

インテリジェンス (知性): 黒のタートルネックとプロウライン (サーモント) 型の眼鏡の組み合わせが、

読書家やクリエイター、あるいはIT系の専門職のような「考える人」の象徴に見えます。

オーセンティック (本物志向): モデルのそばかすや肌の質感がリアルに描写されていることで、

ブランドが「ありのままの自分」や「自然体な美しさ」を大切にしている印象を与えます。

ミニマリズム: 無駄を削ぎ落としたモノトーンのスタイリングが、

眼鏡のデザインそのものの良さを際立たせています。



鷹嘴 | 機能から生まれる造形美

久川謹製のNew model HSP3シリーズに採用した独自開発の

「鷹嘴(たかのはし)型ヒンジ」はプラチナ色の輝きを放ち、

その曲線美は日本刀の「反り」を彷彿とさせる。

歴史を削り、未来を形にする一筋の曲線、一つの角に、魂を。

長年受け継がれた技と思いに敬意を払い、素材の細部まで対話するように形成します。



チタンに宿る自然：黄金の風鈴草

炭黒色の純チタン製テンブルには、高度な油圧プレス技術により、

金色の風鈴草が描く枝葉の文様を浮き彫りに。

一見シンプルだが、細部に圧倒的な工芸美を宿す。



秘められた気品

テンブルチップ内部には、
金と黒の二色で彩られたもう一つの風鈴草文様を配置。



用の美

「肌で感じる至高の用の美(よのび)」
道具としての使い心地を極限まで追求する

SEIKOU Co., Ltd.

株式会社セイコウ

Booth NO.

3F-10

BRANDS

出展ブランド

stêphane⁺
christian

GD
GREAT DREAMER


MAUVE
EYEWEAR

rizzM
eyewear 

SLIT SALON DE
LUNETTERIE
INTERNATIONAL
TOKYO



ステファンクリスチャンは、感性豊かなデザインを追求し、
芸術的センスとファッション性を兼ね備えたユニークなアイウェアを展開しています。
単なる機能を超えた芸術的デザインは、幻想的な美しさと夢見るような心地よさ、
そして変わらぬ特別な価値を表現しています。フレンチシックなスタイルに、
モダンとレトロが融合した独自のアイデンティティが、ステファンクリスチャンの魅力です。



トレンドを敏感にキャッチし、時代の先を見据えて歩み続ける

アイウェアブランド「グレートドリーマー」。

その中心にいるのは、偉大な夢を描き、自分らしいスタイルを追い求める人々。

ただ“見る”ための道具ではなく、多様性と独創性を重視した誰もが自分らしく輝けるアイウェアです。



印象派を代表するクロード・モネの作品からインスピレーションを受け
現代的に再解釈した「モーブアイウェア」。
モネが追い求めた光の変化と色彩の奥深さを巧みに落とし込んだフレームデザインは、
まるでアートの一部を身につけているかのよう。
アイウェアの枠を超えひとつのアートピースとして、
視覚から感じる新たな世界をお楽しみください。



「rizz=魅力・カリスマ性」と「M=人やモノ」を組み合わせた【rizzM】は、内に秘めた品格と存在感を引き出す、ラグジュアリーアイウェアブランドです。ジェンダーの垣根を越えたタイムレスなデザインと、古来より静謐な力強さを宿すシルバー素材を融合。顔に最も近い“ファーストアクセサリー”として、纏う人の個性に寄り添いながら、その魅力をより一層洗練された形で表現します。

YAMAMOTO OPTICAL Co.,Ltd.
株式会社山元眼鏡商会

Booth NO.

3F-11

BRANDS

出展ブランド



cOTON

SLIT SALON DE
LUNETTERIE
INTERNATIONAL
TOKYO



genとcoton

アセテートの楽しさを形にしています



gen78-79

グラデーション生地を中心に、新鮮な色柄でアセテートフレームを楽しめます。

丸めのカッティングを施した、優しい雰囲気の上仕上げです。



元80-86

存在感漂うベーシックスタイルメガネフレーム。

当社のロングセラーモデルです。

RIM SEIKO CO.,LTD.
株式会社 リム精工

Booth NO.

3F-12

BRANDS

出展ブランド



RIMSYNC



RIMSYNC



RE-105-107シリーズ

三層構造がつくる“奥行き”の美。

日本製アセテートの艶とメタルの輝きが重なり、
手に取った瞬間に質の良さを感じる一本です。



RIMSYNC



RE-103-104シリーズ

“モダンとクラシックが交差する、二層の美。”

ブラックとクリアのアセテートが織りなすコントラストに、

ダブルブリッジのメタルが凛とした表情を添える。

手に取るだけで、洗練された個性が際立つ一本です。

GIMM EYEWEAR

Booth NO.

3F-13

BRANDS

出展ブランド

G I M M

GIMM



The Memphis

メンフィス・デザイン・ムーブメントから着想を得たフレーム。
大胆なジオメトリー、遊び心のあるカラー、グラフィカルなコントラストが特徴です。

クリップオン式のサンレンズを備え、
機能性と存在感を兼ね備えたアイウェアへと変化します。

G I M M



The Pebble

「意図」と「偶然」が生み出す美しさを探求したサングラスコレクション。

天然ホーンと人工アセテートを組み合わせ、

大胆なカラーコントラストによって、

緊張感と調和が共存するデザインに仕上げています。

G I M M



Racer I

レーシングのダイナミズムからインスピレーションを得たモデル。

曲線的なジオメトリーと透明感のある構造、

さりげない遊び心のあるアクセントで「動き」を表現しています。

G I M M



Rounds

円形フォルムとプロポーションを探索したデザイン。

丸みのあるジオメトリー、レイヤード素材、

控えめなカラーアクセントが融合した、

遊び心と精密さを併せ持つハンドクラフトモデルです。

G I M M



Clip-cap

モジュラーアイウェアの可能性を“遊び”として表現したモデル。

マグネット式のクリップ&キャップシステムにより、

簡単にスタイルチェンジが可能。

大胆なフォルムとカラー、クラフト感が際立ちます。

Pitot

Booth NO.

3F-14

BRANDS

出展ブランド

P i t o t

P i t o t



SAINTPAULIA I

SAINTPAULIAは全体に肌触りの良い丸みを持たせながら、
レンズの外周に沿ってフロントに段差を付けることで目元に陰影が生まれ、
立体的でメリハリのある豊かな表情を際立たせる。

P i t o t



BASJOO I

厚みのある立体的なソフトリムをナイロン糸で保持したBASJOOは
単調さとは一線を画したスタイル。芭蕉(バショウ)という非食用バナナの植物をモチーフとし、
芭蕉の造形を色濃く反映したモダンと、
しのみ先のオーナメントによってエキゾチックな雰囲気を出す。

P i t o t



SCHLUMBERGERA II

SCHLUMBERGERAは前後に異なるワタリを採用したダブルバースタイル。

パーツの随所にエッジを効かせた立体的なフロントと、

対照的な均一幅のテンブルが織りなすメリハリから締めりのあるアイウェアを演出する。

Amiparis, Inc.

株式会社アミパリ

Booth NO.

3F-15

BRANDS

出展ブランド

Carpediem BY  AMIPARIS

UNION ATLANTIC

CHEAP CHIC

GARÇON PAR AMIPARIS



朝、窓から差し込む柔らかな日差し。

コーヒーの香りに包まれながら今日も1日が始まる。私たちの新ブランド「CARPE DIEM」はそんな何気ない日常のひとつを大切に、特別なものに変える存在でありたいと考えています。

メガネはただ視界をクリアにする道具ではありません。

仕事へ向かう時の自信を纏う、休日出かける時のワクワク感、

友人とカフェで語り合う時のリラックスした笑顔。

その人の今、この瞬間を彩り、輝きをプラスするパートナーでありたいと私たちは考えます。



大西洋を囲む大陸間で、各国のスタイルと
トレンドを融合させ定着したトラディショナルスタイル。
その伝統的なスタイルはアミパリの開発力と鯖江の技術力によって「
UNION ATLANTIC」として新たに生まれ変わりました。
新鮮さを大切にしながらもトレンドに左右されない、
掛ける人自身のパーソナリティを表現できるメガネをご提案します。

CHEAP CHIC



Amiparis, Inc.

~ Create your style ~

「本物」と作る、自分を楽しむスタイル

金額の高い安いに関わらず、自分にあった本物を選び抜き、
それを長く愛用する。沢山のモノに囲まれていなくても、
上手にお金を使い自分なりのオシャレを楽しむスタイルを象徴するワードです。



1986年、機能美が特徴だった当時のフレンチデザインに、日本の繊細な技術力をミックスした商品をフランスメーカーと共に作り上げ誕生したブランド「AMIPARIS GARÇON」。

2024年、その世界観を継承しつつ、現代の技術で新たな機能美とかけ心地を実現させた「GARÇON PAR AMIPARIS」が誕生。

シンプルながら機能美と造形美を兼ね備えています。

Derigo Japan Co.,Ltd.

デリーゴジャパン株式会社

Booth NO.

3F-16

BRANDS

出展ブランド

LOZZA
Originale dal 1878.

SLIT SALON DE
LUNETTERIE
INTERNATIONAL
TOKYO

Lozza
Originale dal 1878.



PANTELLERIA 3

イタリアのリゾート「パンテレリア島」からインスパイアされたモデル。
オーバルシェイプにダブルブリッジのトレンド感たっぷりのサングラス。

LOZZA
Originale dal 1878.



CAPALBIO 5

キーホールブリッジとメタルのトップバーの組み合わせ。
ビンテージの雰囲気をもダンで大胆なスタイルに再構築。

Lozza
Originale dal 1878.



ALICUDI 3

オーバーサイズのプロポーションで存在感のあるモダンルックを演出。

Lozzaの定番「ZILO」からインスパイアされたスタイル。

Inter House Co.,Ltd.

インターハウス株式会社

Booth NO.

3F-17

BRANDS

出展ブランド



etnia  BARCELONA

SLIT SALON DE
LUNETTERIE
INTERNATIONAL
TOKYO



Snowflake BK

美しい川の水面を覗き込んだ際に見える石をイメージ。
表面のアセテートには凹凸を付けた為、キラキラと光る水面の様に見える。
カラー違いのGDはiOFTデザイン部門グランプリ受賞。



Midsaummer GD

UNSUIKYOの人気モデル。

シンプルながら美しい木目が特徴でリムが小ぶりの為、
強度近視のお客様にもスタイリッシュに眼鏡を楽しんで頂ける。

etnia  BARCELONA



ALBA TQPU

EtoniaBarcelonaらしい美しいカラーリング。
ヨーロッパの澄んだ輝く海を眺めているような気分になれるモデル。
お肌のトーンを上げてくれる効果も期待できる。

etnia  BARCELONA



ELECTRA RDHV

ビッグフレームが再燃し、日本では中々見ないカラーリングの面白さがあるサングラス。

どのデザインも可愛らしく遊び心のあるカラーの組み合わせが特徴。

SASAKI CELLULOID IND CO.,LTD

佐々木セルロイド工業所株式会社

Booth NO.

3F-18

BRANDS

出展ブランド



SASAKI

sasaki celluloid



by Sasaki Celluloid

SLIT SALON DE
LUNETTERIE
INTERNATIONALE
TOKYO



SASAKI



SUEKICHI T2

SUEKICHIのアップデートモデル。

枯山水を着想源とする点は共通しつつ、直線的な流れを軸としたSUEKICHIに対し、

TYPE2は曲線を加え、マットと艶を掛け合わせた仕上げによって

より奥行きと複雑さを持たせたデザインへと進化。

室内外で表情が大きく変わるのが特徴。



SASAKI



KAORU T2

KAORUと同様に、フレーム全体をフラットに統一した
フロント構造を継承したアップデートモデル。
ラウンドリムの表側は極薄に仕上げ、裏側は六角形へと形状を変えることで
光が複雑に絡み合う立体的な表情を生み出す。
テンプルには曲がり芯を3枚張りにて構成した特許構造を採用し、
奥行きのある造形と高いフィット感を実現。

DITA JAPAN, INC.

DITA japan 株式会社

Booth NO.

3F-19

BRANDS

出展ブランド

DITA Lancier

SLIT SALON DE
LUNETTERIE
INTERNATIONAL
TOKYO

DITA Lancier



LSA-143

オーバーサイズのシングルブリッジデザインによって表現された、
テーパード・アビエイター。
緻密に計算されたプロポーションが、ジェンダーを問わず自然に成立する、
印象的な存在感を生み出しています。

DITA Lancier



LSA-144

ダブルブリッジのスクエアフォルムに、新開発の革新的なテンブルを搭載。
立体的に削り出されたスクエア型ヒンジパーツが奥行きと空間を創出し、
側面に幾何学模様を施したテンブルをシームレスに統合しています。

DITA Lancier



LSA-333

DITA-Lancier と Maserati は、新たなコラボレーションモデル LSA-333 を発表します。

本モデルは、ドライビングをはじめとする陸上でのアクティビティのために開発された DITA 独自の先進的な LAND レンズを搭載し、世界的に名高いイタリアンオートメーカー、マセラティのラグジュアリー・パフォーマンス哲学に着想を得た精密設計のフレームに仕上げられた、

リミテッドエディションのアイウェアです。

LSA-333 は、動きの中においても精度を求める人々のために、細部に至るまで緻密に設計されています。

マセラティが受け継いできたイタリアン・グランドツーリングの美学をインスピレーション源とし、空力性能と造形美を融合させたハーフリムのシルエットを体現しています。

フレームには、DITA を象徴するコインエッジディテールを施したチタン製ハーフリムシャーンを採用。

高い強度と軽量性を両立させています。

さらに、ナイロンベースの高品質 TR90 レンズリムを用いることで、

構造的な剛性を保ちながら軽量化を実現。

さりげなく配されたカラー付きナイロールドィテールが、マセラティの洗練されたデザインコードを想起させます。

GREENWICH CO.,LTD.
株式会社グリニッジ

Booth NO.

3F-02-02

BRANDS

出展ブランド

CUBITTS

SLIT SALON DE
LUNETTERIE
INTERNATIONAL
TOKYO



英国のアイウェア業界に新たな潮流を生んだブランドCUBITTS (キュービッツ)。

創設者であるトム・プロートンは、建築家であるルイス・キュービット®の手法、

思想に着想をえて、2013年にブランドを設立。

従来のハイエンド志向による高コスト化した流通システムを疑問視し、

製品企画から小売りまで自社で全て完結することで、

美しいデザインでありながら視力矯正器具としての眼鏡の品質を保ちつつ、

価格を抑え、多くの人々が手に取りやすい眼鏡を提供しています。

UNIVEIL

Booth NO.

3F-20

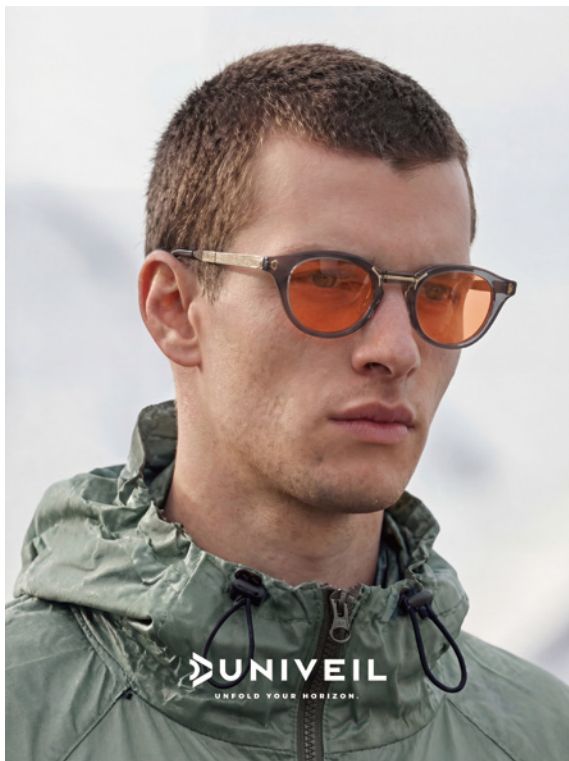
BRANDS

出展ブランド



UNIVEIL®
UNFOLD YOUR HORIZON.

SLIT SALON DE
LUNETTERIE
INTERNATIONAL
TOKYO



UNIVEILは、香港のデザイナー、シェイマス・ダオが
「折る・開く」という行為の中で見出した感覚から生まれた。
無駄を削ぎ落とす思想と、アウトドアで培った“持つ意味のあるモノ”という視点をもとに、
アイウェアを再定義。日本で出会った精密さや耐久性への哲学にも影響を受け、
単なる収納ではなく“触れて楽しむ体験”としての折りたたみを追求した。
軽さ・強さ・さりげない遊び心を備え、日常から旅まで自然に寄り添う存在。



UNIVEIL
UNFOLD YOUR HORIZON.

UNIVEIL®
UNFOLD YOUR HORIZON.

